



# **SOLUZIONI PER IL CONTROLLO ACCESSI**

**APPLICATIVI SOFTWARE, TERMINALI,  
CONCENTRATORI E TESTE DI LETTURA.**

# IL SISTEMA DI GESTIONE degli ACCESSI

## LE FUNZIONALITÀ BASE DEL SISTEMA



### 1) riconoscimento della persona:

associa la richiesta di accesso effettuata tramite badge magnetico, badge di prossimità oppure impronta digitale, all'anagrafica del richiedente.



### 2) controllo delle abilitazioni:

consiste nella verifica dei permessi di accesso dell'utente generando il consenso o meno al transito.



### 3) output sul varco:

il varco può essere costituito da elettroserrature, sbarre, bussole o tornelli.



### 4) generazione di report:

permette il tracking dei transiti, dei percorsi effettuati all'interno delle aree controllate, nonché dei tentativi di effrazione.

## ANATOMIA DI UN'ARCHITETTURA AFFIDABILE

La sicurezza della soluzione Solari risiede nella stratificazione della sua architettura che si sviluppa su diversi livelli sia software che hardware. Il sistema centrale implementa le logiche che gestisce autonomamente (on-line) o notifica ai dispositivi periferici (off-line).



## IL CONTROLLO DEGLI ACCESSI E LA RILEVAZIONE PRESENZE: SOLUZIONI ALL-IN-ONE

La soluzione integrata per le risorse umane parte dall'utilizzo di un'unica anagrafica dei dipendenti condivisa da controllo accessi, gestione presenze, portale del dipendente e gestione risorse umane.

I terminali (Speedy e Next) possono essere utilizzati sia per le applicazioni della gestione delle presenze, sia per il controllo degli accessi. Le teste di lettura invece, sono state appositamente studiate per il solo controllo accessi.



# SOFTWARE

## CHECK&IN

Per ogni realtà aziendale, Solari ha sviluppato CHECK&IN, un applicativo affidabile, funzionale, altamente scalabile e progettato anche per elevati volumi di dati; grazie alla tecnologia web adottata in Check&In, non è necessaria alcuna installazione sulle postazioni di lavoro.

L'amministratore del sistema, attraverso la creazione di profili, definisce le aree consultabili e le funzionalità per ogni operatore.

Per il dipendente vi è una procedura che consente di accreditare il visitatore che dovrà fargli visita e riepilogare le visite ricevute.

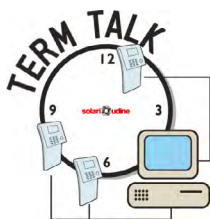
Per l'addetto di portineria sono disponibili numerose funzionalità tra cui la registrazione delle visite, il ricevimento di messaggi per il visitatore atteso, la prenotazione delle visite o ancora il rilascio badge temporanei.

In situazioni di emergenza possono essere generate le liste di emergenza contenenti l'elenco di dipendenti e visitatori che si devono trovare nei punti di raccolta in caso di evacuazione.



## TERMTALK

TermTalk si occupa del trasferimento delle informazioni dalla rete di terminali alla base dati dei vari software applicativi, della configurazione e del monitoraggio dello stato dell'impianto e della diagnostica necessaria per individuare i malfunzionamenti del sistema. La versione TermTalk Enterprise è certificata SAP.



# CONCENTRATORI

## CCN 7210 CCN 7290 CCN 7890

I concentratori rappresentano il cuore della soluzione per il controllo accessi; il modello CCN 7210 è stato progettato per assolvere la funzione di controllore di varco. Il CCN 7290 è un controllore di area e consente la gestione di più varchi, fino a 8 periferiche, cui può essere collegato. Il CCN 7890 è stato progettato per gestire fino a 24 periferiche. Il controllo del varco viene svolto sia durante il transito dell'utente sia in condizione di riposo: eventuali aperture non autorizzate possono così essere segnalate al sistema centrale ed attivare un segnale di allarme.

Le manomissioni delle teste di lettura possono essere rilevate e notificate al sistema centrale.

I concentratori comunicano con il sistema centrale su rete locale Ethernet con protocolli TCP/IP e SOAP. L'adozione di protocolli standard garantisce il funzionamento nelle normali infrastrutture di collegamento generalmente presenti nelle installazioni. Questi dispositivi sono completamente configurabili dal sistema centrale ed è anche possibile effettuare, da remoto, l'aggiornamento del programma di controllo di ogni singolo concentratore.



# PEOPLE COUNTER

Il cuore del dispositivo CONTAPERSONE è un sistema di telecamere stereoscopiche controllato da un potente processore in grado di elaborare le immagini in real time.

Il contapersone registra le persone in ingresso e in uscita separatamente. Il dispositivo, dopo aver rilevato il dato di ingresso o di uscita, invia l'informazione al software di controllo accessi Check&In di Solari in grado di rielaborare le informazioni ricevute:

- il saldo delle persone presenti, suddiviso anche per aree
- fissato un parametro definito può controllare il numero di presenti per area e segnalare l'anomalia in caso di superamento del parametro impostato
- confrontare il saldo delle persone con il numero di timbrature



# TERMINALI

In alcune situazioni è possibile semplificare l'architettura aziendale utilizzando i terminali per la Gestione delle Presenze che possono svolgere le stesse funzioni del concentratore e delle teste di lettura e sono in grado di comandare un varco.

Questa configurazione può anche essere utilizzata per dedicare un terminale o un insieme di terminali alle timbrature di un gruppo di dipendenti: ad esempio, nel caso di dipendenti della produzione che devono timbrare solo sui terminali di reparto e non sui terminali del magazzino.



## SPEEDY LBX 2810

Ridotto solo nelle dimensioni, Speedy è un potente terminale, sofisticato ed efficiente nelle prestazioni. Alimentato in bassa tensione, tramite tecnologia PoE (Power over Ethernet), è disponibile nelle versioni: magnetico, 125KHZ o MIFARE. Da parete o da tavolo, integra la funzionalità di controllo accessi.

## SPEEDY+ LBX 2830

Potentissimo e allo stesso tempo compatto, è caratterizzato da un display a colori touch screen, che ne consente un utilizzo veloce ed intuitivo. Dotato di due porte USB offre la possibilità di espandere la memoria grazie a uno SLOT MICRO SD.

Alimentato in bassa tensione, tramite tecnologia PoE (Power over Ethernet), è disponibile nelle versioni: magnetico, 125KHZ o MIFARE.

Totalmente configurabile, integra la funzionalità di controllo accessi.

## NEXT LBX 2910

Il nuovo terminale (LBX 2910) per il rilevamento presenze e il controllo accessi del personale completa la gamma Solari dedicata alla gestione delle risorse umane.

Il terminale è dotato di un display touch screen che permette diverse possibilità di personalizzazione, dalla scelta della tastiera alle font, fino all'inserimento del marchio aziendale o di altre grafiche.

Il terminale utilizza tecnologia software Android.

Per lo sviluppo del nuovo terminale la Solari ha utilizzato politiche coerenti con la sostenibilità ambientale, che ha portato l'azienda alla certificazione ISO 14001.

# TESTE DI LETTURA

## LBR 2803 LBM 2745 LBR 2806 LBA 2803



Le teste di lettura delle famiglie LBR e LBM assolvono alla funzione di interfaccia con l'utente; possono essere installate sia in ambienti interni che in aree esterne.

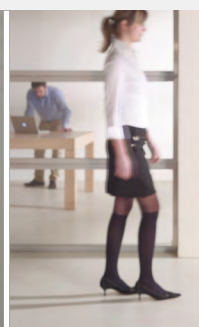
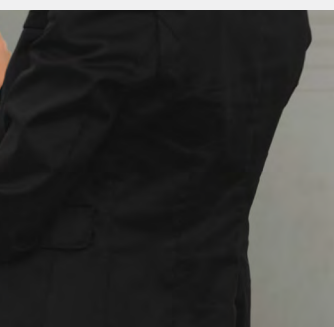
Si differenziano per funzionalità di lettore di documenti, modalità di collegamento al concentratore e grado di protezione IP.

La dimensione ridotta consente un facile montaggio anche in spazi limitati come ad esempio lo stipite di una porta o una colonnina.

Le teste di lettura sono disponibili nelle versioni:

- con badge a banda magnetica
- radio frequenza
- radio frequenza per controllo veicolare.

alcuni modelli sono equipaggiati con tastiera (per la digitazione del pin), buzzer e led di stato.



# CONTROLLO DEGLI ACCESSI E GESTIONE DELLA SICUREZZA

**Il CONTROLLO DEGLI ACCESSI è diventata un'esigenza prioritaria per la sorveglianza degli ambienti e la gestione dei visitatori negli spazi pubblici.**

Il controllo accessi Solari rappresenta un'evoluzione del semplice concetto "entra/non entra" in quanto permette di definire delle regole in merito a chi può accedere, in quali aree, in che giorni o fasce orarie e con quali vincoli.

La soluzione è modulare e scalabile potendo adeguarsi nel tempo ad ampliamenti e mutate esigenze organizzative, preservando comunque l'investimento iniziale.

L'architettura permette di scegliere la modalità di funzionamento on-line oppure off-line garantendo il funzionamento anche in caso di assenza di comunicazione tra dispositivi periferici e unità centrale.



**Attraverso il controllo degli accessi è possibile anche:**

- gestire i visitatori e in generale accessi di personale non dipendente (ditte esterne)
- prenotare le visite, mediante gli accrediti nominali o per gruppi di visitatori
- controllare gli accessi veicolari
- ottenere le liste di emergenza per rispondere alle norme sulla salute e sicurezza
- gestire gli allarmi, con l'evidenza e la notifica di eventi di rilievo
- gestire uno scadenziario dei diversi adempimenti in materia di gestione di cantieri e attività appaltate a ditte esterne

|                                       | CONCENTRATORI                      |                            |   | TERMINALI                       |   |   |
|---------------------------------------|------------------------------------|----------------------------|---|---------------------------------|---|---|
| Modello                               | CCN 7210                           | CCN 7290                   | CCN 7890  | LBX2810                         | LBX 2830  | LBX 2910  |
| Dimensione (mm)                       | 240 x 190 x 90                     | 435 x 223 x 95             | 180 x 150 x 55<br>OEM<br>300 x 220 x 120<br>A MURO                | 210 x 470 x 150                 | 210 x 470 x 150   | 200 x 260 x 70  |
| Periferiche collegabili               | 3 max (di cui max 2 teste) (RS485) | 8 max (RS485)              | 24 max (su 3 linee RS485)   | 1 max (RS485)                   | 3 max (di cui max 2 teste) (RS485)                          | 8 max (RS485)   |
| Alimentazione                         | 230Vac/PoE                         | 230Vac                     | 12Vcc (Alimentatore esterno senza batteria) / OEM 230Vac / A MURO | PoE                             | PoE   | PoE - 12Vcc (opzionale)                                     |
| Grado di protezione                   | IP 56                              | IP 40                      | IP 30 / OEM<br>IP 56 / A MURO                                     | IP 40                           | IP 30   | IP 30   |
| Lettore                               | -                                  | -                          | -   | Magnetico<br>RF125KHz<br>MIFARE | Magnetico<br>RF125KHz<br>RF125KHz 2X<br>MIFARE<br>MIFARE 2X | Magnetico<br>RF125KHz<br>RF125KHz 2X<br>MIFARE<br>MIFARE 2X |
| I/O                                   | 2 OUT<br>2 IN (digitali)           | 4 OUT<br>2 IN (digitali)   | 8 OUT<br>16 IN (digitali)   | 2 OUT<br>2 IN (digitali)        | 2 OUT<br>2 IN (digitali)                                    | 2 OUT<br>2 IN (digitali)                                    |
| Comunicazione verso host              | ETH/modem                          | ETH/modem                  | ETH/modem   | ETH/modem                       | ETH/modem   | ETH/modem<br>wifi   |
| Indicatori                            | -                                  | -                          | Luminosi / OEM<br>- / A MURO                                      | Acustico<br>Luminoso            | Acustico<br>Luminoso  | Acustico<br>Luminoso  |
| Autonomia                             | Accumulatore NiMH<br>1800mAh       | Accumulatore Pb 6V 3200mAh | Solo RTC con Pila 3V / OEM<br>Accumulatore Pb 1800mAh / A MURO    | Accumulatore NiMH<br>1800mAh    | Accumulatore NiMH<br>1800mAh                                | Accumulatore Li-Io<br>7,4Vcc<br>2900 mAh                    |
| Archivio transazioni (vers. standard) | 15.000                             | 50.000                     | 50.000  | 15.000                          | 50.000  | 100.000   |

### TESTE DI LETTURA

| Modello                                       | LBR 2803             | LBM 2745                 | LBR 2806                 | LBA 2803                                  |
|---|----------------------|--------------------------|--------------------------|---|
| Dimensione (mm)                               | 113 x 75 x 18/30     | 130 x 108 x 50           | 290 X 160 X 55           | 100 x 90 x 22                             |
| Alimentazione                                 | 5-16Vcc              | 9-30Vac/cc               | 10-28Vdc                 | 5-16Vcc                                   |
| Grado di protezione                           | IP 65                | IP 40                    | IP 65                    | IP 30                                     |
| Lettore                                       | RF125KHz<br>MIFARE   | MAGNETICO                | antenna<br>TAG veicolare | -   |
| I/O   | -                    | 1 OUT<br>1 IN (digitali) | -                        | 2 OUT<br>3 IN (digitali)<br>2 IN (analog) |
| Comunicazione verso concentratore / terminale | RS485                | RS485                    | RS485                    | RS485                                     |
| Indicatori                                    | Acustico<br>Luminoso | Acustico<br>Luminoso     | -                        | -   |

### VISITA ANCHE:

[www.solaritime.it](http://www.solaritime.it)  
[www.solariwaitandwatch.it](http://www.solariwaitandwatch.it)  
[www.solarihr.it](http://www.solarihr.it)  
[www.solarismartcities.it](http://www.solarismartcities.it)